



GÎTE LE CHAI - MONTIGNAC-LASCAUX - VÉZÈRE PÉRIGORD NOIR

GÎTE LE CHAI - MONTIGNAC- LASCAUX - VÉZÈRE PÉRIGORD NOIR

Location de vacances pour 2 personnes à Montignac-
Lascaux - Vézère Périgord Noir

<https://gitelechai-montignac.fr>



Sabine GHUELDRE

+33 6 18 57 74 44

A Gîte le Chai - Montignac - Vézère Périgord
Noir : 370 impasse du Bos 24290 MONTIGNAC-
LASCAUX





Gîte le Chai - Montignac - Vézère Périgord Noir



Maison



2

personnes



1

chambre



55

m2

Le gîte le Chai à Montignac-Lascaux est une maisonnette de charme à la décoration raffinée sur les hauteurs du bourg. Spacieux et confortable, il est équipé d'une climatisation réversible. Ce havre de paix vous plaira pour la beauté de sa nature environnante. Au Chai, tout est pensé pour votre bien-être : piscine, jardin privatif, salon avec TV et wifi, chambre douillette et cuisine équipée. Lascaux IV : 5 kms, Sarlat : 27 kms, Bordeaux : 180 kms.





Pièces et équipements

<i>Chambres</i>	Chambre(s): 1 Lit(s): 0	dont lit(s) 1 pers.: 0 dont lit(s) 2 pers.: 1
	140*190	
<i>Salle de bains / Salle d'eau</i>	Sèche cheveux Salle(s) d'eau (avec douche): 1	
<i>WC</i>	WC privés	
<i>Cuisine</i>	Cuisine Combiné congélation Four à micro ondes Réfrigérateur	Four Lave vaisselle
<i>Autres pièces</i>	Salon	Terrasse
<i>Media</i>	Télévision	Wifi
<i>Autres équipements</i>	Wifi	
<i>Chauffage / AC</i>	Chauffage Climatisation	
<i>Exterieur</i>	Barbecue Salon de jardin	Jardin privé Terrain non clos
<i>Divers</i>		

Infos sur l'établissement



Communs

A proximité propriétaire

Habitation indépendante



Activités



Réseaux

Accès Internet



Stationnement

Parking



Services

Nettoyage / ménage



Extérieurs

Piscine partagée

A savoir : conditions de la location

Arrivée De 15h à 19h

Départ Avant 11h

*Langue(s)
parlée(s)* Anglais Espagnol

*Annulation/
Prépaiement/
Dépot de
garantie*

*Moyens de
paiement* Chèques bancaires et postaux Espèces
Virement bancaire

Ménage 2 nuits : 30€
3 à 14 nuits : 50€

*Draps et Linge
de maison* Draps et/ou linge compris

*Enfants et lits
d'appoints* Non adapté aux enfants

*Animaux
domestiques* Les animaux ne sont pas admis.

Tarifs (au 27/05/26)

Gîte le Chai - Montignac - Vézère Périgord Noir

2 nuits minimum. Juillet et Août: 5 nuits min / 14 nuits max

Tarifs en €:	Tarif 1 nuit en semaine (L, M, M, J, D)	Tarif 1 nuit en weekend (V ou S)	Tarif 2 nuits weekend (V+S)	Tarif 7 nuits semaine
du 30/04/2026 au 06/06/2026	90€	90€		
du 06/06/2026 au 11/07/2026	130€	130€		
du 11/07/2026 au 29/08/2026	170€	170€		
du 29/08/2026 au 27/09/2026	130€	130€		

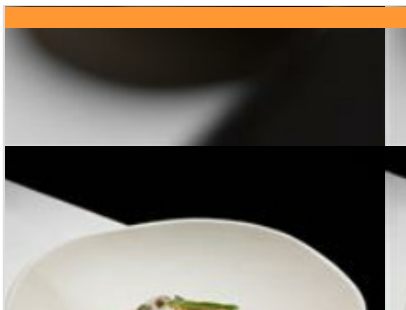
Mes recommandations

Guide Touristique

Application Sentiers

OFFICE DE TOURISME VÈZÈRE PÉRIGORD NOIR

WWW.VEZERE-PERIGORD.FR



La Table de Jean

+33 5 53 51 68 08

<https://www.latabledejean24.com/>

8.1 km

COLY-SAINT-AMAND



1

A quelques minutes de Sarlat et des grottes de Lascaux, plongez dans les délices culinaires du Périgord noir à la Table de Jean et venez découvrir notre ambiance chaleureuse dans un cadre où se mêle authenticité et modernité. Dégustez une cuisine de saison, faite maison et surtout généreuse et gourmande, pour apprécier la richesse de la gastronomie en Dordogne. Une toque au Gault & Millau et recommandé Petit futé



Canoë Les 7 Rives

+33 5 53 50 19 26

2 place du Sol

<https://www.canoe-montignac.com>

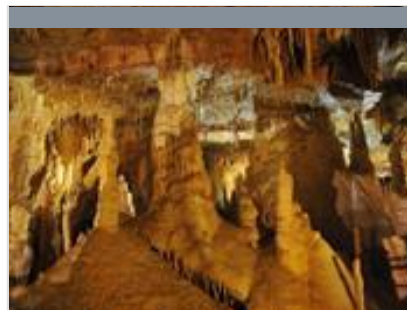
1.8 km

MONTIGNAC



1

Partez en famille, entre amis, à la découverte du Périgord Noir en canoë sur la Vézère. La rivière est accessible aux débutants. Vous découvrirez les villages de Montignac et St Léon /Vézère, les châteaux de Losse, de Belcayre et de Clérans ainsi que le site troglodytique de La Roque St Christophe. Parcours proposés: Montignac/Thonac 8 km ; Montignac/St Léon 12 km ; Montignac/Tursac 20 km.



Grotte de Tourtoirac

+33 5 53 50 24 77

<https://www.grotte-de-tourtoirac.fr/>

22.6 km

TOURTOIRAC



1

Fabuleux voyage du cœur de la Terre au cœur des Hommes, entre géologie, histoire et aventure humaine. Découverte en 1995, la grotte de Tourtoirac émerveille son inventeur, puis ses amis spéléologues. Au fil du temps, l'eau et la nature ont creusé la cavité et l'ont décorée et dessinée en une immense fresque. En suivant la rivière souterraine, vous serez immergés dans un spectacle d'ombres et de lumières entre colonnes et draperies, excentriques et fistuleuses. Eclairage par LED. Accessible en totalité aux personnes à mobilité réduite.



